



WIESENHOF

GARDEN RESORT



DEUTSCH



*Zuhause
in der Natur*

Abtauchen in einer entspannenden
Atmosphäre. Natur erleben,
Neues entdecken und sich einfach
rundum wohlfühlen.



Das ist es, was Urlaub im Wiesenhof Garden Resort ausmacht. Ankommen und genießen. Relaxen und aufleben. Einmalige Erfahrungen sammeln und eines der schönsten Täler Südtirols aktiv erkunden. Umgeben von der Natur draußen und dem familiären Ambiente drinnen. Wir – Familie Hofer samt fantastischem Team – heißen Sie als Paar, Familie, mit und ohne Vierbeiner herzlich willkommen.

Genussvolle Momente



WIR LIEBEN DIE VIELFALT,
DENN SIE PRÄGT DIE SÜDTIROLER KÜCHE.



mit allen
Sinnen

Im Rahmen unserer 3/4-Gourmetpension werden Sie von früh bis spät verwöhnt. Hier entstehen aus klassischen, altbekannten Gerichten neu interpretierte Rezepte, ebenso wie Gerichte aus der feinen, internationalen Küche. So zaubert unser Küchenteam Ihnen bestimmt täglich ein neues Genusserlebnis. Beginnen Sie Ihren Tag mit einem reichhaltigen Frühstück mit verschiedenen Köstlichkeiten vom Buffet inkl. Showcooking.

Für den kleinen Hunger zwischendurch steht von 14 bis 17 Uhr das Nachmittagsbuffet mit frischen Salaten, Aufschnitt und Kuchen aus der hauseigenen Patisserie für Sie bereit. Abends verwöhnen wir Ihren Gaumen mit einem 6-Gänge-Wahlmenü. Und natürlich nehmen wir Rücksicht auf Allergien und Unverträglichkeiten sowie besondere Ernährungsformen. Wir kochen für Sie besonders kalorienarm, vegetarisch, vegan, glutenfrei, laktosefrei...





Ort der
Entspannung



In unserem über 3.000 m² großen Wellnessbereich ist für jeden das Richtige dabei – schwimmen Sie in aller Ruhe Ihre morgendlichen Längen, lassen Sie sich im Wasser unseres beheizten Freibads treiben oder entspannen Sie in den Hot Whirlpools. Auch die kleinen Gäste fühlen sich bei uns pudelwohl. Sie toben sich im Planschbecken des beheizten Freibads aus. Speziell für die Bedürfnisse unserer Gäste haben wir separate Bereiche für Erwachsene und Familien mit Kindern geschaffen, sodass jeder auf seine Weise in die Welt der Entspannung eintauchen kann.

Auftanken
und zur
Ruhe kommen

WASSERWELT

- › Beheiztes Freibad mit separatem Kinderbecken
- › Hallenbad mit Unterwassermassage
- › 4 Hot-Whirlpools im Garten und auf der Panoramadachterrasse
- › Naturbadeteich mit Kneipp-Steg
- › Großzügiger Garten für entspannte Momente

WELLNESSALM

FAMILIENBEREICH

- › Biosauna
- › Soleraum
- › Infrarotkabine Luis Trenker
- › Aromadusche

WELLNESSLOUNGE

NACKTBEREICH, AB 16 JAHREN

- › Bio-Blockhaussauna
- › Sinnessauna (finnische Sauna)
- › Infrarotstube
- › Dampfbad
- › Eventsauna

GEMÜTLICHE RUHERÄUME ZUM VERWEILEN

- › Ruheraum „Selchkuchl“
- › Ruheraum „Luftliegen“
- › Traumfängerlounge
- › Heustadel
- › Schmolzer Stube
- › 2 Ruheräume in der Wellnessalm

Verwöhnzeit im Garden Spa



DIE RUHE GENIEßEN
UND DIE ALLTAGSSORGEN VERGESSEN.

Die Gesundheit und das Wohlbefinden
in den Mittelpunkt stellen. Balance finden.
Geist und Körper in Einklang bringen.
Und in wunderschönem Ambiente durchatmen
und abschalten. Während angenehmen Beauty-
anwendungen, Massagen und Packungen lassen Sie
sich fallen und genießen die volle Aufmerksamkeit.



Mit der Natur auf Tuchfühlung zu gehen, fällt im Urlaub im Passeiertal leicht. Sattgrüne Wälder, blühende Wiesen, rauschende Bäche... Dahinter türmen sich Berge himmelhoch in die Lüfte. Ihr Abenteuerspielplatz unter freiem Himmel wartet nur darauf, beim Wandern und Biken entdeckt zu werden. Mit unserem abwechslungsreichen Wochenprogramm entführen wir Sie 6-mal pro Woche in die Umgebung und natürlich verraten wir Ihnen die schönsten Tipps für einen aktiven Urlaub im Passeiertal.

Sommerzeit



Leben in
Bewegung

WANDERN

Entdecken Sie die unzähligen Wanderwege und erklimmen die vielen Berggipfel. Mit seinen abwechslungsreichen Waalwegen, Themenwegen, Almpfaden und Fernwanderwegen, bietet das Passeiertal Wanderungen für alle Ansprüche und jede Jahreszeit. Wir begleiten Sie im Rahmen unseres Aktivprogramms mehrmals wöchentlich in die Berge.

BIKEN

Der Grundstein für einen unvergesslichen Bikeurlaub ist unser Rad- und E-Bike-Verleih. Das Passeiertal bietet Ihnen jede Menge Möglichkeiten, die Umgebung mit dem Rad zu entdecken und schöne Erinnerungen mit der ganzen Familie zu sammeln. Zweimal wöchentlich begleiten wir Sie mit dem E-Bike und führen Sie zu den schönsten Plätzen und Orten.

GOLFEN

Wir sind zwar kein klassisches Golfhotel, aber ganz in unserer Nähe erwarten Sie Golferlebnisse vom Feinsten! Die alpine 18-Loch-Golfanlage ist einmalig gelegen und perfekt gepflegt. Als Gast unseres Hotels erhalten Sie 20% Greenfee-Rabatt beim Golfplatz Passeier.Meran, sowie auf allen 18-Loch-Golfanlagen südtirolweit.

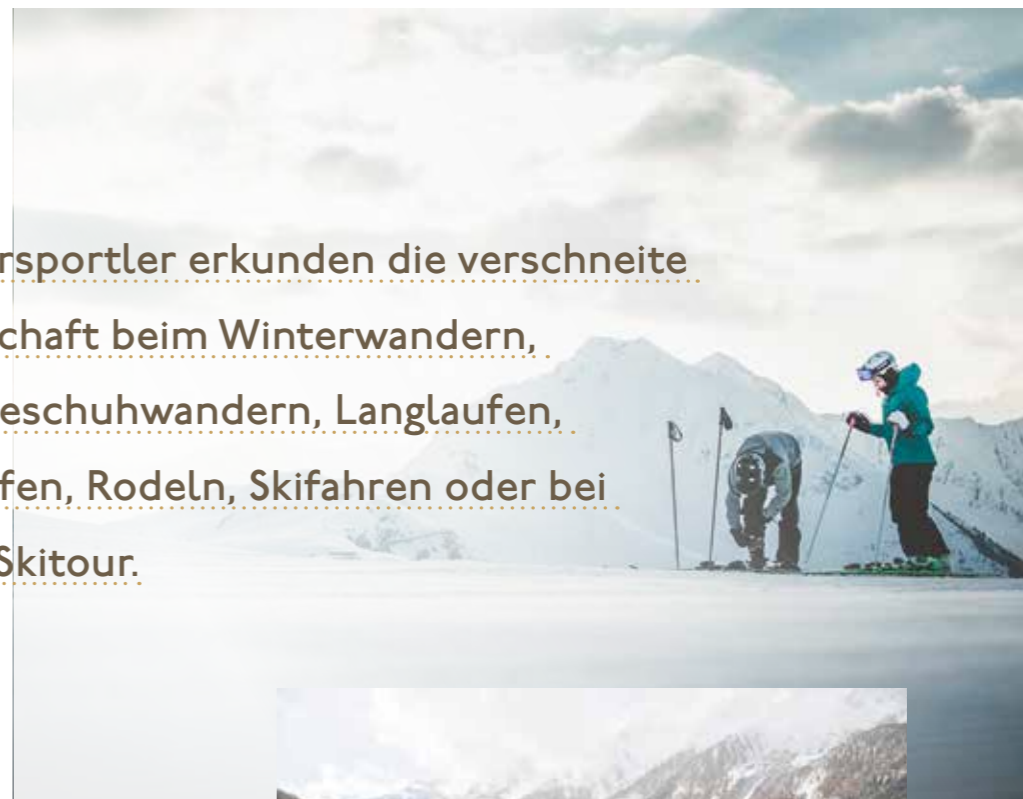
Sportbegeisterte finden im Passeiertal ein umfangreiches Angebot: Trailrunning, Canyoning, Rafting, Tubing, Tandemflüge, Klettern, Quad und Buggy fahren, Reiten und Fischen stehen auf dem Programm, außerdem finden Sie im Tal eine 18-Loch-Golfanlage. Nutzen Sie unser betreutes Fitnessprogramm für Ihr Lieblingsworkout wie Acqugym, Bauch-Beine-Po, Pilates, Yoga u.v.m. oder powern sich in unserem Fitnessraum aus.

Winterzeit



DAS PASSEIERTAL IST EIN ECHTES WINTERPARADIES MIT TAUSEND MÖGLICHKEITEN.
MITTEN IN DEN BERGEN, MITTEN IN DER NATUR.

Wintersportler erkunden die verschneite
Landschaft beim Winterwandern,
Schneeschuhwandern, Langlaufen,
Eislaufen, Rodeln, Skifahren oder bei
einer Skitour.



Und wer sich schon immer mal im Eisklettern versuchen wollte, wagt sich mit Pickel und Steigeisen an die Bezwingung des 25 Meter hohen Eisturms in Rabenstein.
Perfektionieren Sie Ihre Skischwünge in den familienfreundlichen Skigebieten Pfelders, Jaufen-Ratschings und Meran 2000. Sie erreichen alle drei Skigebiete in rund 30 Minuten – auf Wunsch auch mit unserem kostenlosen Skitaxi – und können so jeden Tag ein anderes Skigebiet beim Skifahren entdecken.
Schneeschuhwandern in Südtirol ist Naturerlebnis in seiner reinsten Form: die unberührte und verschneite Winterlandschaft erleben, die tiefe Stille der ruhenden Berge genießen, eine Spur in den weichen, staubenden Pulverschnee zeichnen, in völlige Ruhe und Einsamkeit abtauchen. Ob von uns begleitet oder auf eigene Faust. Wir bieten gratis Schneeschuhe zum Verleih.

Kinderlachen im Wiesenhof



Wir finden, dass uns das zufriedene Lächeln auf den Gesichtern unserer Gäste als Familienhotel auszeichnet. Dazu kommen die wunderbare Umgebung, die wie gemacht für Familienabenteuer ist, die familienfreundliche Hotelanlage mit wunderschönen Familienzimmern und natürlich die liebevolle Betreuung und die Herzlichkeit, mit der wir Sie im Urlaub begleiten.

- › Familien-Wellnessbereich mit Hallenbad mit Unterwassermassage, „Dress on“-Biosauna, Infrarotkabine Luis Trenker, Soleraum, Ruheoasen
- › Freibad mit separatem Kinderbecken
- › Ganzjährig beheizte Whirlpools im Garten und auf der Dachterrasse
- › Wellnessanwendungen für Kids
- › Spielzimmer im Wellnessbereich
- › Kleiner Spielplatz im Garten inkl. Trampolin
- › Tischtennisplatte
- › Computerecke im Restaurantbereich
- › Kostenloser Fahrradverleih (ab 5 Jahren)
- › E-Bikes mit Kindersitz gegen Gebühr
- › Kostenloser Kinderwagen-, Buggy-, Kindertragen-Verleih
- › Kinderkarte beim Abendessen
- › Kinderbetreuung auf Anfrage



Wir lassen Hundeherzen höherschlagen

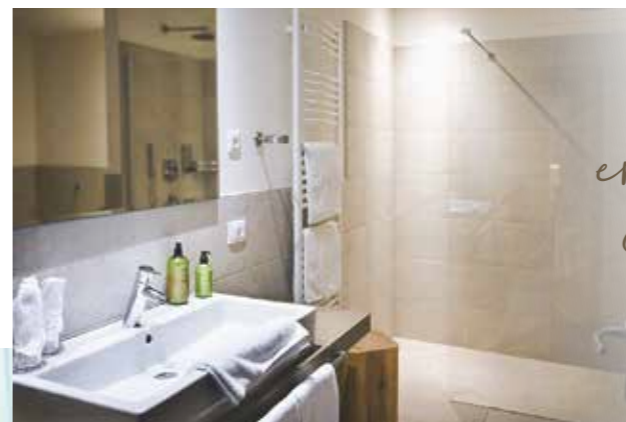
Im Wiesenhof Garden Resort wissen wir, der Vierbeiner gehört zur Familie. Fühlt sich der treue Begleiter wohl, so kann auch das Herrchen in vollen Zügen genießen. Unsere vierpotigen Freunde sind in jeder Zimmerkategorie und in allen Suiten herzlich willkommen, sowie in den eigens für sie reservierten Speisesaal. Verschiedene „Gassi“-Möglichkeiten finden Sie gleich am Hotel. Genauso wie tolle Ausflugsziele und weitläufige Wanderwege in der faszinierenden Passeirer Bergwelt.

Räume zum Wohlfühlen



VOM GEMÜTLICHEN DOPPELZIMMER BIS HIN ZU GROSSZÜGIGEN SUITEN UND APARTEMENTS – STYLISH. TRADITIONELL. NATURVERBUNDEN.

Raum für Entspannung und gemeinsame Zeit mit den Liebsten – ein Rückzugsort, auf den man sich nach einem langen Tag in der Natur freut.



erholender Schlaf





STANDARDZIMMER

CA. 22 – 28 M²

Doppelzimmer, mit Balkon, Klimaanlage, Dusche, WC, Bidet, Fön, Telefon, TV mit Radio, Safe, Minibar. Mit Holzdecke oder Sternenhimmel. Nichtraucher



WIESENHOFZIMMER

CA. 30 – 35 M²

Doppelzimmer, mit Balkon, Couch, Schreibtisch, Dusche, WC, Bidet, Fön, Telefon, TV mit Radio, Minibar, Safe, Sternenhimmel. Nichtraucher



JUNIORZIMMER

CA. 30 – 40 M²

Doppelzimmer, mit Balkon, Couch, Schreibtisch, Dusche, WC, Bidet oder Badewanne, Fön, Telefon, TV mit Radio, Minibar, Safe, teilweise mit Schlafkoje, Sternenhimmel. Nichtraucher



GIEBELZIMMER

CA. 35 – 40 M²

Doppelzimmer, mit Balkon, Couch, Schreibtisch, Dusche und/oder Badewanne, WC, Bidet, Fön, Telefon, TV mit Radio, Minibar, Safe, Klimaanlage, Holzdecke. Nichtraucher



GARDENZIMMER

CA. 28 M²

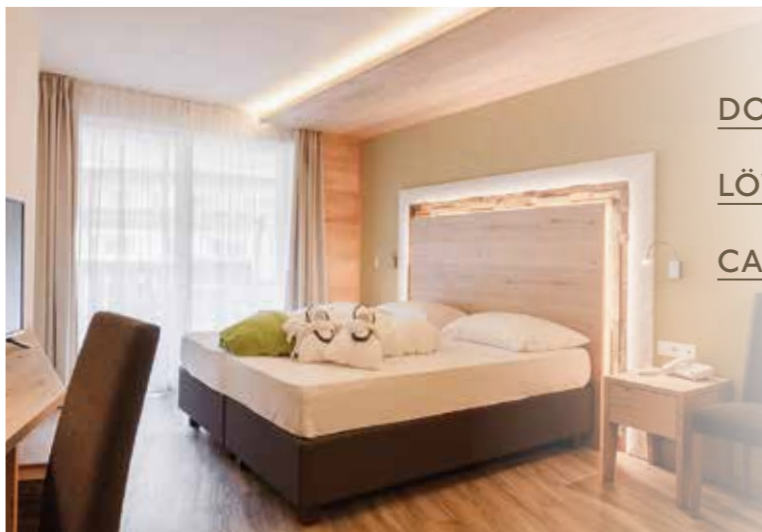
Doppelzimmer, mit Balkon Richtung Garten, Couch, Schreibtisch, Dusche, WC, Bidet, Fön, Telefon, TV mit Radio, Minibar, Safe, Sternenhimmel. Nichtraucher



GARDENSUITE

CA. 45 M²

Suite, mit Balkon Richtung Garten, getrennter Schlaf- und Wohnteil mit Sitzecke, Schreibtisch, großes Badezimmer bestehend aus Badewanne, Dusche, Fön, getrennten WC und Bidet, Telefon, TV mit Radio, Minibar, Safe, Sternenhimmel. Nichtraucher



DOPPELZIMMER

LÖWENZAHN

CA. 38 M²

Doppelzimmer, mit Balkon, gemütliches Sofa (aufklappbar mit richtiger Matratze 200x160), Schreibtisch, Badezimmer mit Dusche, getrenntes WC mit Bidet, Fön, Telefon, TV mit Radio, Minibar, Safe, Klimaanlage, Garagenstellplatz. Nichtraucher



TURMSUITE

CA. 55 M²

Suite, mit Balkon, getrennter Schlaf- und Wohnteil mit Sitzecke, Schreibtisch, großes Badezimmer bestehend aus Badewanne, Dusche, Fön, getrennten WC und Bidet, Telefon, TV mit Radio, Minibar, Safe, Klimaanlage, Holzdecke. Nichtraucher



3-RAUM-SUITE

SCHAFGARBE

CA. 65 M²

Suite, mit Balkon, 2 getrennte Schlafzimmer, getrennter Wohnteil mit Sitzecke und gemütlichem Sofa (aufklappbar mit richtiger Matratze 200x160), 2 Badezimmer mit Dusche oder Badewanne, WC, Bidet, Fön, Telefon, TV mit Radio, Minibar, Safe, Klimaanlage, Garagenstellplatz. Nichtraucher



2-RAUM-APPARTEMENT

SCHLÜSSELBLUME

CA. 55 M²

Doppelzimmer mit Balkon und Wohnteil mit Sitzecke und gemütlichem Sofa (aufklappbar mit richtiger Matratze 200x160), separates zweites Schlafzimmer, voll ausgestattete Küchenzeile mit Ceranfeld (2 Felder), Kühlschrank, Kaffeemaschine, Spülmaschine, Mikrowelle, Badezimmer mit Dusche und Badewanne, WC, Bidet, Fön, Telefon, TV mit Radio, Minibar, Safe, Klimaanlage, Garagenstellplatz. Nichtraucher

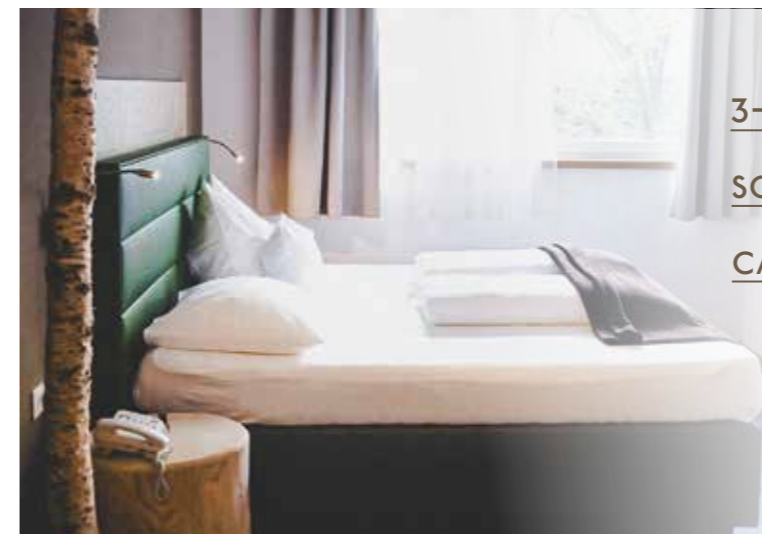


1-RAUM-APPARTEMENT

LÖWENZAHN

CA. 42 M²

Doppelzimmer, mit Balkon, Wohnteil mit Sitzecke und gemütlichem Sofa (aufklappbar mit richtiger Matratze 200x160), voll ausgestattete Küchenzeile mit Ceranfeld (2 Felder), Kühlschrank, Kaffeemaschine, Spülmaschine, Mikrowelle, Badezimmer mit Dusche, getrenntes WC mit Bidet, Fön, Telefon, TV mit Radio, Minibar, Safe, Klimaanlage, Garagenstellplatz. Nichtraucher



3-RAUM-APPARTEMENT

SCHAFGARBE

CA. 75 M²

Doppelzimmer, mit Balkon, separates zweites Schlafzimmer, getrennter Wohnteil mit Sitzecke und gemütlichem Sofa (aufklappbar mit richtiger Matratze 200x160), voll ausgestattete Küchenzeile mit Ceranfeld (2 Felder), Kühlschrank, Kaffeemaschine, Spülmaschine, Mikrowelle, Badezimmer mit Dusche und Badewanne, WC, Bidet, Fön, Telefon, TV mit Radio, Minibar, Safe, Klimaanlage, Garagenstellplatz. Nichtraucher

BESUCHEN SIE
UNS AUF



Wiesenhof Garden Resort




wiesenhofgardenresort



WIESENHOF
GARDEN RESORT



Hotel Wiesenhof · Fam. Hofer
Passeierer Straße 44 · I-39015 St. Leonhard in Passeier
T +39 0473 65 61 55 ·  +39 348 81 01 157 ·
info@wiesenhof.net · www.wiesenhof.net



Grafik: www.acht-punkt.com

Foto: Wiesenhof/Robert Deptalla, Benjamin Pfitscher, Katharina Gufler, FB-hotels.de Florian Busch, TV Passeier/Benjamin Pfitscher,
Kassian Plangger, Alex Filz, IDM Südtirol-Alto Adige/Benjamin Pfitscher