



WIESENHOF

GARDEN RESORT





*Sentirsi a casa
immersi nella natura*

Immergiti in un'atmosfera rilassante.

Vivi la natura, scopri cose nuove e
semplicemente sentiti bene.



Questa è la vacanza che vi aspetta al Wiesenhof Garden Resort. Arrivare e godere il momento. Rilassarsi e rivitalizzarsi. Fare esperienze uniche ed esplorare attivamente una delle valli più belle dell'Alto Adige. Circondato esternamente dalla natura e internamente da un'atmosfera familiare. Noi, famiglia Hofer e tutto il fantastico team, vi diamo il cordiale benvenuto, che siate in coppia, in famiglia, con o senza i vostri amici a quattro zampe.

Deliziosi momenti



AMIAMO LA VARIETÀ PERCHÉ CARATTERIZZA
LA CUCINA ALTOATESINA.



in tutti
i sensi



Vi delizieremo dal mattino alla sera con la nostra pensione gourmet ¾. Reinterpretiamo antiche e classiche ricette della cultura culinaria altoatesina creando nuove pietanze ma allo stesso tempo rimanendo fedeli agli ingredienti freschi e genuini della tradizione e proponiamo anche piatti di raffinata cucina internazionale. Lo staff della nostra cucina vi farà vivere ogni giorno una sorprendente esperienza gastronomica sensoriale. Inizierete la vostra giornata con una ricca colazione a buffet e potrete ammirare il nostro showcooking.

Dalle 14 alle 17 vi attende una deliziosa merenda pomeridiana con un buffet di insalate antipasti freddi e dolci della nostra pasticceria. La sera delizieremo anche i palati più esigenti con un menù a 6 portate. Su richiesta prepariamo anche piatti per celiaci per chi soffre di intolleranze e allergie alimentari piatti light piatti vegetariani e vegani e pietanze senza lattosio.





Oasi di
relax



Nella nostra area wellness più di 3.000 m² scoprirete il vero relax: godetevi una nuotata mattutina in tutta tranquillità, fatevi avvolgere dal tepore delle acque delle nostre piscine oppure abbandonatevi al relax dell'idromassaggio. Anche i più piccoli potranno divertirsi e sguazzare nella vasca a loro riservata della piscina esterna riscaldata. Per accontentare i desideri dei nostri ospiti, abbiamo creato due ambienti separati per le famiglie con bambini e gli adulti, in modo da garantire un relax indisturbato a tutti.

IL NOSTRO MONDO D'ACQUA

- › Piscina all'aperto riscaldata con vasca separata per bambini
- › Piscina coperta con idromassaggio
- › 4 vasche idromassaggio in giardino e sulla terrazza panoramica
- › Laghetto naturale balneabile con percorso Kneipp
- › Ampio giardino per momenti rilassanti

“DRESS ON” NELLA MALGA WELLNESS

- › Biosauna
- › Grotta di sale
- › Cabina ai raggi infrarossi Luis Trenker
- › Doccia aromatica

WELLNESSLOUNGE

ZONA NUDISTI, + 16 ANNI

- › Biosauna in baita
- › Sauna dei sensi (finlandese)
- › Sauna ai raggi infrarossi
- › Sauna ai vapori salini
- › Sauna evento

ACCOGLIENTI SALE RELAX

- › Sala relax “Selchkuchl” con letti ad acqua
- › Sala relax “Luftliegen”
- › Lounge acchiappasogni
- › Sala fieno
- › Sala relax “Schmolzer Stubn”
- › 2 sale relax nella malga wellness

*Ricarica la mente
e sentirti
rilassati*

Rilassa corpo
e mente nella nostra
Garden Spa



ABBANDONATE LA ROUTINE E LO STRESS QUOTIDIANO
E GODETEVI UN SANO E MERITATO RELAX.

Ponete al primo posto il vostro benessere fisico
e mentale e ritrovate l'equilibrio e l'armonia tra
mente e corpo in un meraviglioso ed accogliente
luogo dove potrete respirare aria nuova e staccare
totalmente la spina. Lasciatevi avvolgere e cocco-
lare dai nostri mirati trattamenti estetici, dai nostri
massaggi e dai nostri impacchi curativi e rilassanti
nella nostra Garden Spa.



Durante le vostre vacanze in Val Passiria entrerete con estrema facilità a contatto con la rigogliosa e incantevole natura di questa meravigliosa valle. Boschi di un verde lussureggiante, distese di prati in fiore e ruscelli impetuosi... A fare da sfondo a tutto questo meraviglioso paesaggio troneggiano le vette imponenti delle montagne altoatesine. Durante le vostre escursioni a piedi o al bordo di una bicicletta potrete esplorare questo incredibile e suggestivo paesaggio naturale. Partecipando al nostro programma di attività settimanale vi accompagneremo ogni giorno alla scoperta dell'ambiente circostante e vi daremo naturalmente le migliori indicazioni per trascorrere una avventurosa vacanza in Val Passiria.

Vacanze estive



Vita in movimento

ESCURSIONI

Scoprite gli innumerevoli sentieri escursionistici e scalate le numerose vette. Con i suoi sentieri dell'acqua, sentieri tematici, sentieri alpini e sentieri escursionistici a lunga percorrenza la Val Passiria vi offre tutto per le esigenze di ogni stagione. Vi accompagneremo in montagna più volte alla settimana grazie al nostro ricco programma di attività.

BIKE

Noleggiamo biciclette ed e-bike per una vacanza all'insegna del movimento. La Val Passiria offre una molteplice scelta di percorsi ciclabili che offrono la possibilità di esplorarla e conoscere i suoi innumerevoli luoghi. Organizziamo 2 volte la settimana tour ciclistici attraverso i quali conoscerete tramite una nostra guida le bellezze del territorio.

GOLF

Anche se non siamo un hotel per golfisti, non vogliamo far mancare ai nostri ospiti il piacere di una bella partita a golf. I campi da golf si trovano in una posizione privilegiata e sono perfettamente curati. In quanto ospiti del nostro hotel riceverete uno sconto del 20% sulle greenfee presso il Golfclub Passiria e anche su tutti campi da golf con 18 buche in tutto l'Alto Adige.

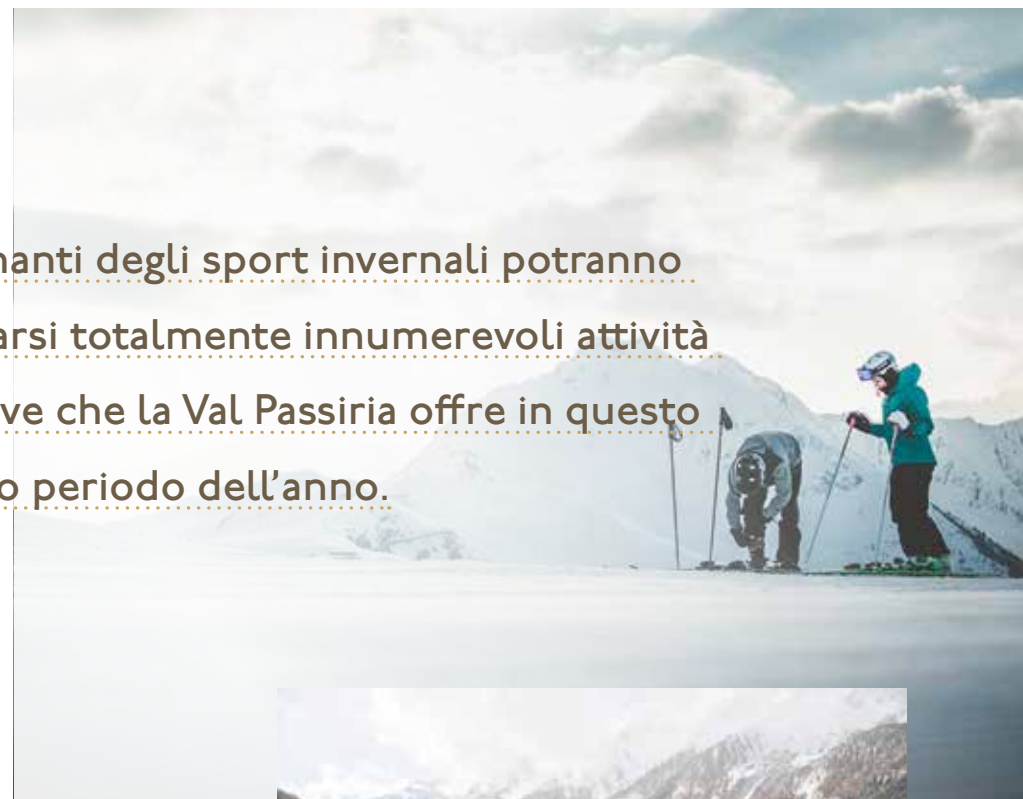
Gli appassionati di sport troveranno in Val Passiria un'ampia offerta: trail running, canyoning, rafting, tubing, voli in tandem, arrampicata, guida con quad e buggy, equitazione e pesca. Inoltre nelle vicinanze si trova anche un campo da golf da 18 buche. Usate il nostro programma fitness autogestito per il vostro allenamento preferito come acquagym, GAG, pilates, yoga e molto altro, oppure potete allenarvi nella nostra palestra.

Vacanze invernali



LA VAL PASSIRIA È UN VERO PARADISO INVERNALE CON MILLE POSSIBILITÀ.
NEL MEZZO DELLE MONTAGNE, IN MEZZO ALLA NATURA.

Gli amanti degli sport invernali potranno
dedicarsi totalmente innumerevoli attività
sportive che la Val Passiria offre in questo
magico periodo dell'anno.



Escursioni guidate, ciaspolate, sci di fondo e d'alpinismo, pattinaggio su ghiaccio e slittino. Gli amanti dell'avventura, muniti di piccozza e ramponi, potranno scalare la torre di ghiaccio alta 25 m situata a Corvara in Val Passiria. Perfezionare la vostra tecnica sciistica nei comprensori per famiglie a Plan, Racines-Giovo e Merano 2000. Raggiungerete i comprensori in 30 minuti in autonomia oppure grazie al nostro servizio navetta gratuito potrete sciare ogni giorno in un impianto diverso. Una ciaspolata in Alto Adige è un'esperienza nella natura nella sua forma più pura: vivere il paesaggio invernale incontaminato ed innevato, godersi il silenzio profondo che sprigionano le montagne, disegnare orme nella neve soffice, immergersi nella pace e nella quiete più totale oppure accompagnati dalle nostre guide; mettiamo a disposizione gratuitamente le ciaspole da neve.

Sorriso dei bambini al Wiesenhof



Il sorriso che illumina i volti dei nostri piccoli ospiti nel nostro family Hotel è la prova dell'eccezionalità dei nostri servizi. I paesaggi mozzafiato perfetti per vivere avventure in compagnia, un Hotel a misura di famiglia con meravigliose camere, insieme alla premurosa assistenza e cordialità che vi accompagneranno durante le vostre vacanze.

- › Area wellness per famiglie con piscina coperta e vasca idromassaggio, bio sauna "dress on", cabina a raggi infrarossi Luis Trenker, grotta di sale, oasi di relax
- › Piscina all'aperto con vasca separata per bambini
- › Vasche idromassaggio in giardino e sulla terrazza panoramica riscaldate tutto l'anno
- › Trattamenti wellness per bambini
- › Sala giochi nell'area wellness
- › Piccolo parco giochi all'aperto con trampolino
- › Tavolo da ping-pong
- › Angolo computer nell'area ristorante
- › Noleggio gratuito di bici per bambini (dai 5 anni)
- › E-bike con seggiolino per bambini a pagamento
- › Noleggio gratuito di marsupio e passeggino
- › Menu per bambini a cena
- › Assistenza per bambini a richiesta



Lusso a quattro Zampe

Al Wiesenhof Garden Resort sappiamo che l'amico a quattro zampe fa parte della famiglia. Se il fedele compagno si sente a suo agio, anche il suo padrone può apprezzare completamente il piacere della vacanza. I nostri amici a quattro zampe sono benvenuti in ogni categoria di camera, in tutte le suite e nelle sale da pranzo riservate a loro. Nelle vicinanze dell'Hotel troverete diverse possibilità per le loro necessità quotidiane. Potrete fare fantastiche gite nei dintorni grazie agli estesi sentieri escursionistici nell'affascinante mondo di montagne della Val Passiria.

Spazio per
sentirsi bene



DALLE ACCOGLIENTI CAMERE DOPPIE ALLE SPAZIOSE SUITE
E APPARTAMENTI – ELEGANTE, TRADIZIONALE, VICINO ALLA NATURA.

Spazio per relax e tempo assieme ai propri
cari – un ritiro, cui ci si può rivolgere dopo
una lunga giornata in natura.



rigeneri
la mente
ed il corpo





CAMERA STANDARD

CA. 22 – 28 M²

Camera matrimoniale, balcone, aria condizionata, doccia, WC, bidet, asciugacapelli, telefono, TV satellitare con radio, cassaforte e minibar. Con soffitto in legno o cielo stellato. Per non fumatori



CAMERA WIESENHOF

CA. 30 – 35 M²

Camera matrimoniale, balcone, divano, scrivania, doccia, WC, bidet, asciugacapelli, telefono, TV satellitare con radio, minibar, cassaforte, soffitto con cielo stellato. Per non fumatori



CAMERA JUNIOR

CA. 30 – 40 M²

Camera matrimoniale, balcone, divano, scrivania, doccia, WC, bidet o vasca, asciugacapelli, telefono, TV satellitare con radio, minibar, cassaforte. In parte con cuccetta, soffitto con cielo stellato. Per non fumatori



CAMERA GIEBEL

CA. 35 – 40 M²

Camera matrimoniale, balcone, divano, scrivania, doccia e/oppure vasca da bagno, WC, bidet, asciugacapelli, telefono, TV satellitare con radio, minibar, cassaforte, aria condizionata, soffitto in legno. Per non fumatori



CAMERA GARDEN

CA. 28 M²

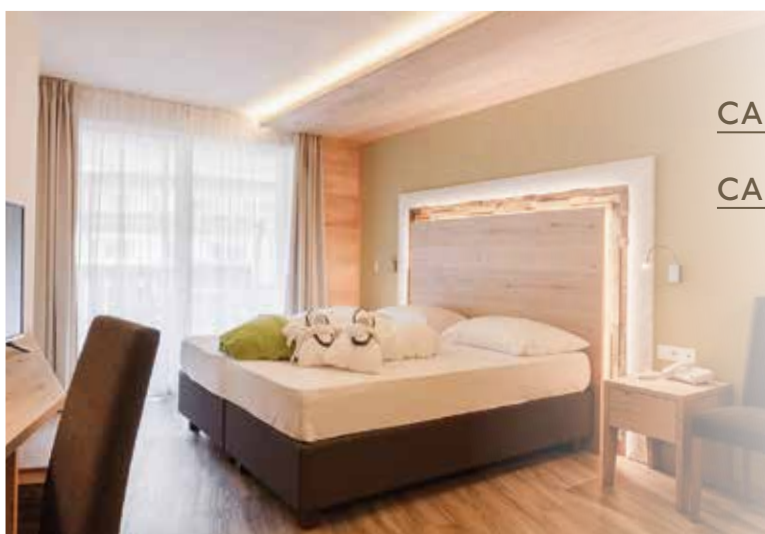
Camera matrimoniale, balcone, divano, scrivania, doccia, WC, bidet, asciugacapelli, telefono, TV satellitare con radio, minibar, cassaforte, soffitto con cielo stellato. Per non fumatori



SUITE GARDEN

CA. 45 M²

Suite, balcone, camera da letto e angolo soggiorno separati, scrivania, bagno con vasca, doccia, asciugacapelli, WC separato e bidet, telefono, TV satellitare con radio, minibar, cassaforte, soffitto con cielo stellato. Per non fumatori



CAMERA SOFFIONE

CA. 38 M²

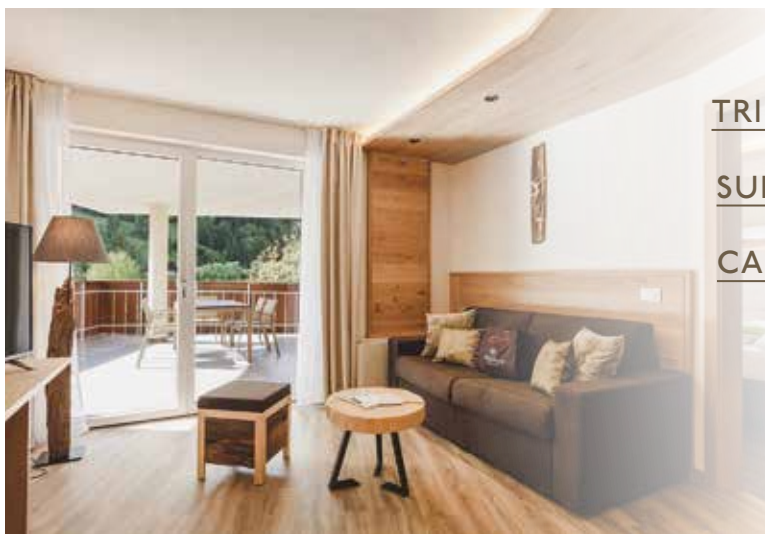
Camera matrimoniale, balcone, divano letto (materasso 200x160 cm), scrivania, bagno con doccia, WC e bidet a parte, asciugacapelli, telefono, TV satellitare con radio, minibar, cassaforte, aria condizionata e posto macchina in garage. Per non fumatori



SUITE DELLA TORRE

CA. 55 M²

Suite, balcone, camera da letto e angolo soggiorno separati, scrivania, bagno con vasca, doccia, asciugacapelli, WC separato e bidet, telefono, TV satellitare con radio, minibar, cassaforte, aria condizionata, soffitto in legno. Per non fumatori



TRILOCALE

SUITE MILLEFOGLIE

CA. 65 M²

Suite, balcone, 2 camere da letto separate, angolo soggiorno separato con divano letto (materasso 200x160 cm), 2 bagni con doccia o vasca, WC, bidet, asciugacapelli, telefono, TV satellitare con radio, minibar, cassaforte, aria condizionata e posto macchina in garage. Per non fumatori



BILOCALE

APPARTAMENTO PRIMULA

CA. 55 M²

Camera matrimoniale con balcone ed angolo soggiorno con divano letto (materasso 200x160 cm), camera doppia separata, angolo cottura attrezzato con piano cottura (2 campi), frigo, macchina caffè americano, lavastoviglie, forno a microonde, bagno con doccia e vasca, WC, bidet, asciugacapelli, telefono, TV satellitare con radio, minibar, cassaforte, aria condizionata e posto macchina in garage. Per non fumatori

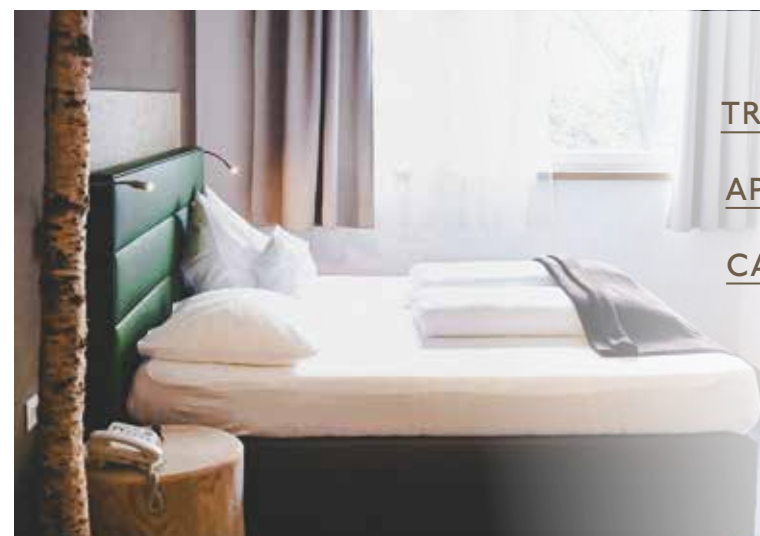


MONOCALE

APPARTAMENTO SOFFIONE

CA. 42 M²

Camera matrimoniale, balcone, angolo soggiorno con divano letto (materasso 200x160 cm), angolo cottura attrezzato con piano cottura (2 campi), frigo, macchina caffè americano, lavastoviglie, forno a microonde, bagno con doccia, WC separato e bidet, asciugacapelli, telefono, TV satellitare con radio, minibar, cassaforte, aria condizionata e posto macchina in garage. Per non fumatori



TRILOCALE

APP. MILLEFOGLIE

CA. 75 M²

Camera matrimoniale, con balcone, camera doppia separata, angolo soggiorno separato con divano letto (materasso 200x160 cm), angolo cottura attrezzato con piano cottura (2 campi), frigo, macchina caffè americano, lavastoviglie, forno a microonde, bagno con doccia e vasca, WC, bidet, asciugacapelli, telefono, TV satellitare con radio, minibar, cassaforte, aria condizionata e posto macchina in garage. Per non fumatori

POTETE TROVARCI
ANCHE SU



Wiesenhof Garden Resort




wiesenhofgardenresort



WIESENHOF
GARDEN RESORT



Hotel Wiesenhof · Fam. Hofer
Via Passiria 44 · I-39015 San Leonardo in Val Passiria
T +39 0473 65 61 55 ·  +39 348 81 01 157 ·
info@wiesenhof.net · www.wiesenhof.net



Grafica: www.acht-punkt.com

Foto: Wiesenhof/Robert Deptalla, Benjamin Pfitscher, Katharina Gufler, FB-hotels.de Florian Busch, TV Passeier/Benjamin Pfitscher,
Kassian Plangger, Alex Filz, IDM Südtirol-Alto Adige/Benjamin Pfitscher